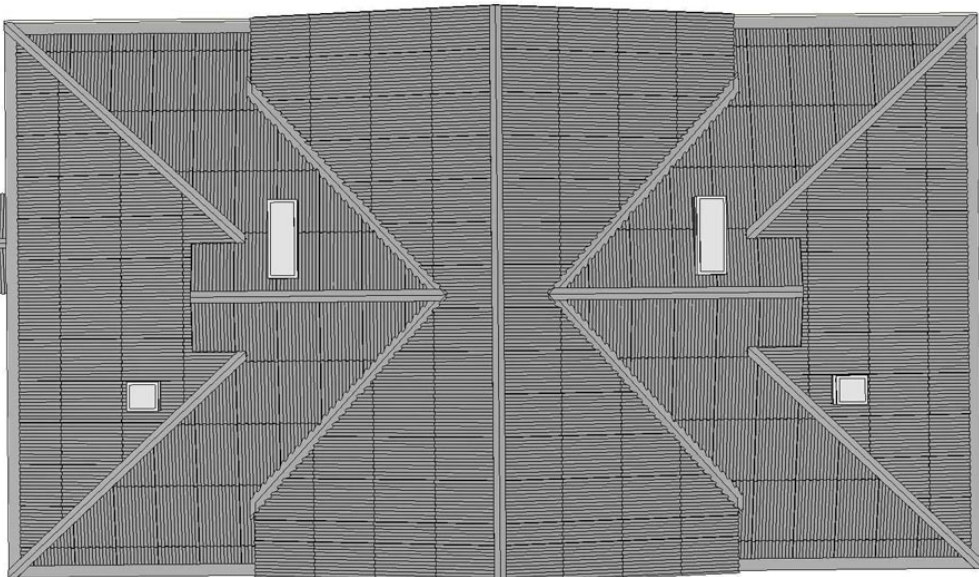
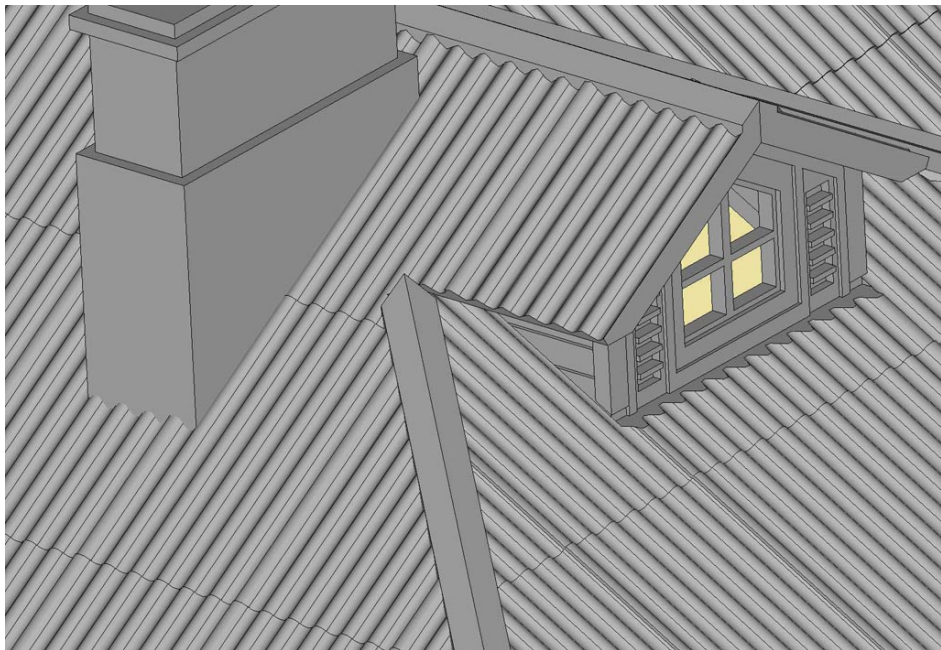


Печные трубы состоят из двух половин, для большей реалистичности необходимо в обеих половинах пропиливать внутренний паз, имитирующий дымоход. Окрасить трубы лучше в белый цвет и кисточкой, для передачи эффекта побеленной штукатурки. Установка труб видна на картинке в середине этого листа. После окраски и сборки крыши (монтажа слуховых окон и труб), наш вокзал почти готов. Остается в окна вклеить изнутри прозрачную пленку, от любой упаковки. Если вам не очень нравятся пустые окна, то можно в них опять же изнутри приклеить отпечатанные на принтере шторы или занавески по вкусу. Над входными дверями можно разместить название станции. В качестве дополнения подойдет станционный колокол или почтовый ящик на стене.



Инж. Индра И.А.
2013 год
jindra.750@tiscali.cz
www.750mm.ru

Продолжение темы железнодорожных сооружений следует.

