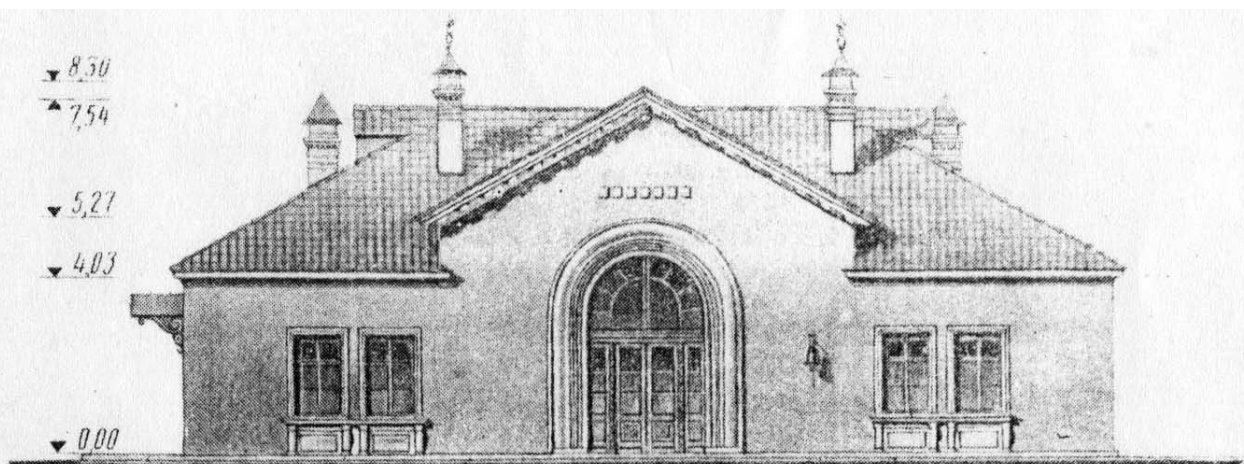
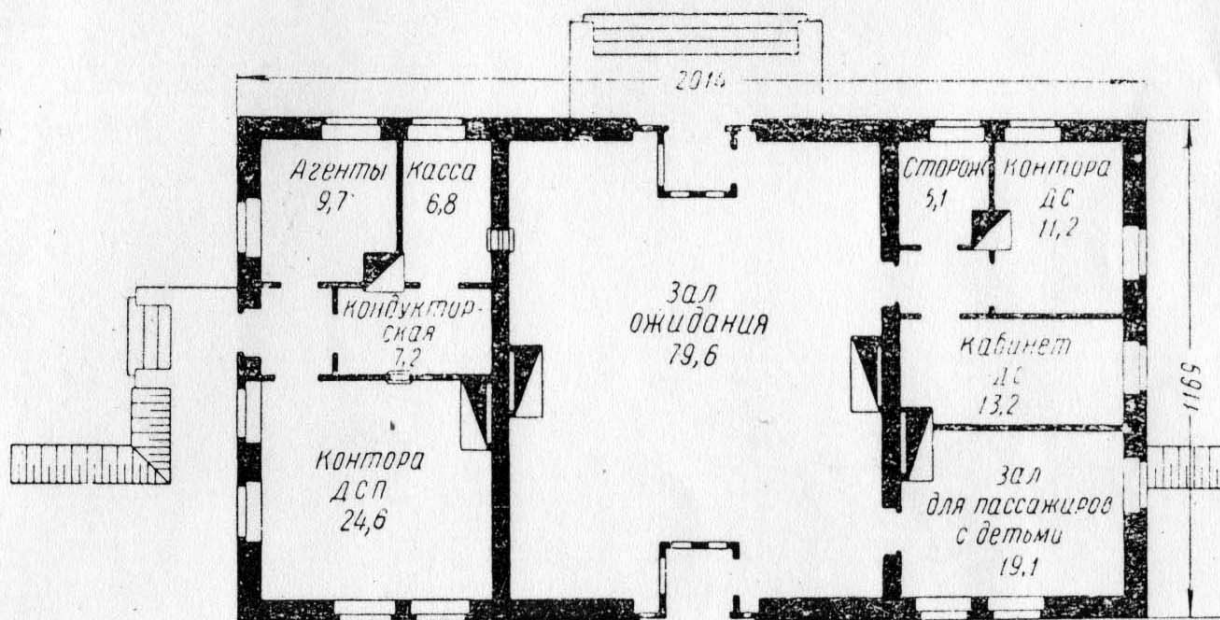


# Модель типового вокзала на 50 человек в час Направления Москва-Ростов, 1951 года. Масштаб 1:87



Фасад с штукатурными деталями



План

## ТЕХНИКО-ЭКОНОМИЧЕСКИЕ ПОКАЗАТЕЛИ

Площадь пассажирских помещений . . . . .	98,7 кв. м
Площадь служебных помещений . . . . .	72,7 » »
Площадь вспомогательных помещений . . . . .	15,3 » »
Площадь застройки . . . . .	235,4 » »
Строительный объём . . . . .	1 122,4 куб. м
Сметная стоимость . . . . .	172,0 тыс. руб.

Харьковское отделение  
Союзтранспроект МПС  
«Хартранспроект»

Автор арх. Э. Я. Гальперин